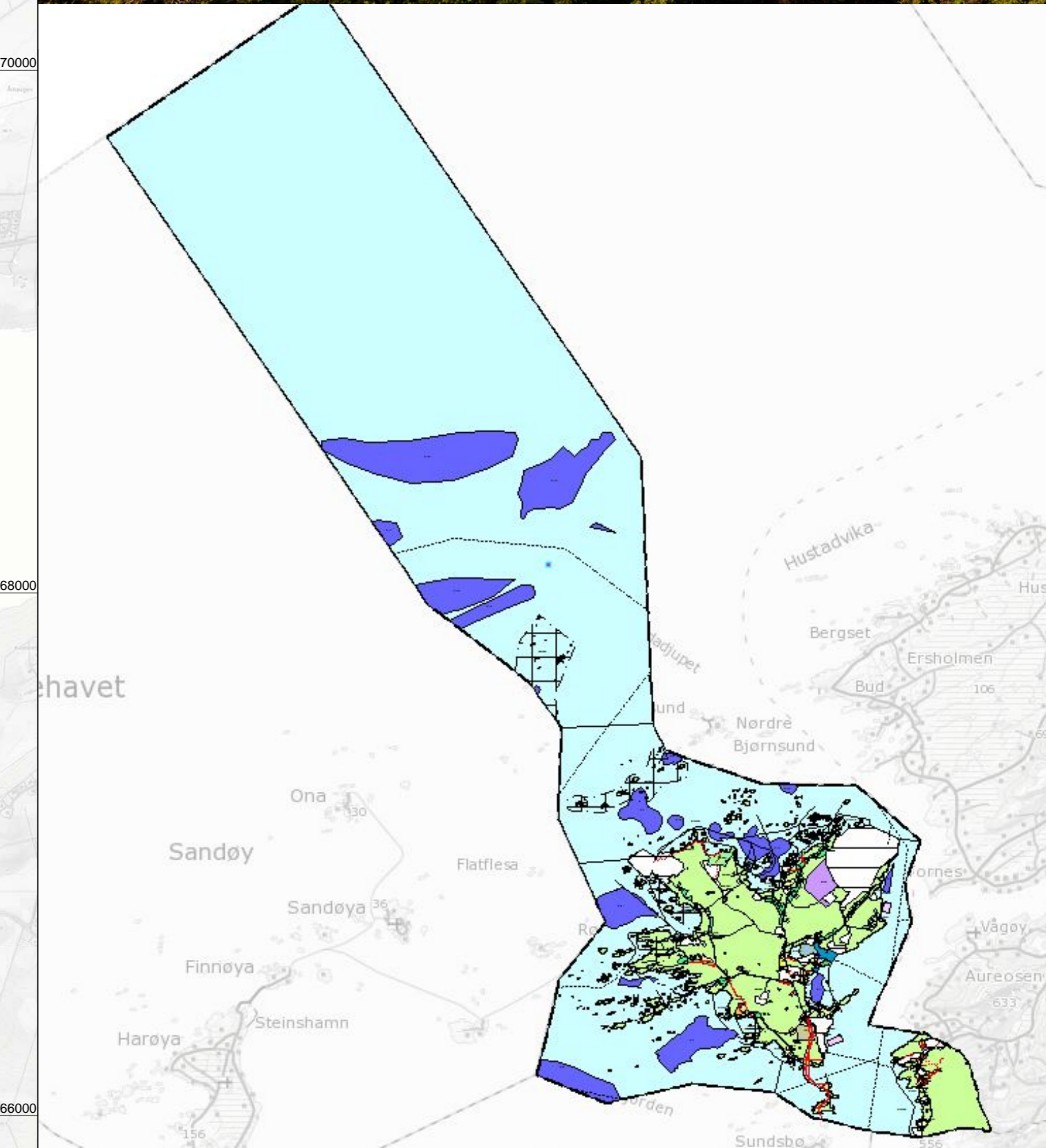


# Kommuneplan for Aukra kommune 2016 - 2028



**TEIKNFORKLARING**  
**Plandata**  
 Kommuneplan/Kommunedelplan PBL 2008  
 Angretningsgrense  
 Angretningsgrense - Hensyn fristulv  
 Felles for kommuneplan PBL 1985 og 2008  
 Grense for arealformål

Basiskartet er teikna med svak gråfarge

**Kartopplysingar**  
 Kjelde for basiskart: GeoWebst  
 Dato for basiskart: 01.10.2015  
 Koordinatsystem: UTM sone 32 / Euro89  
 Høgdegrunnlag: NN 2000

Ekvidistans 5 m  
 Kartmålestokk 1:20000

**AREALPLAN ETTER PBL AV 2008**  
**201403 Kommuneplan**  
 Temakart 1 - Strandsone

Nasjonal arealplan-ID  
 201403  
 Planstype:  
 Kommuneplan  
 Forfatterskifte:  
 Aukra kommune

**SAKSBEHANDLING ETTER PLAN- OG BYGNINGSLOVA**

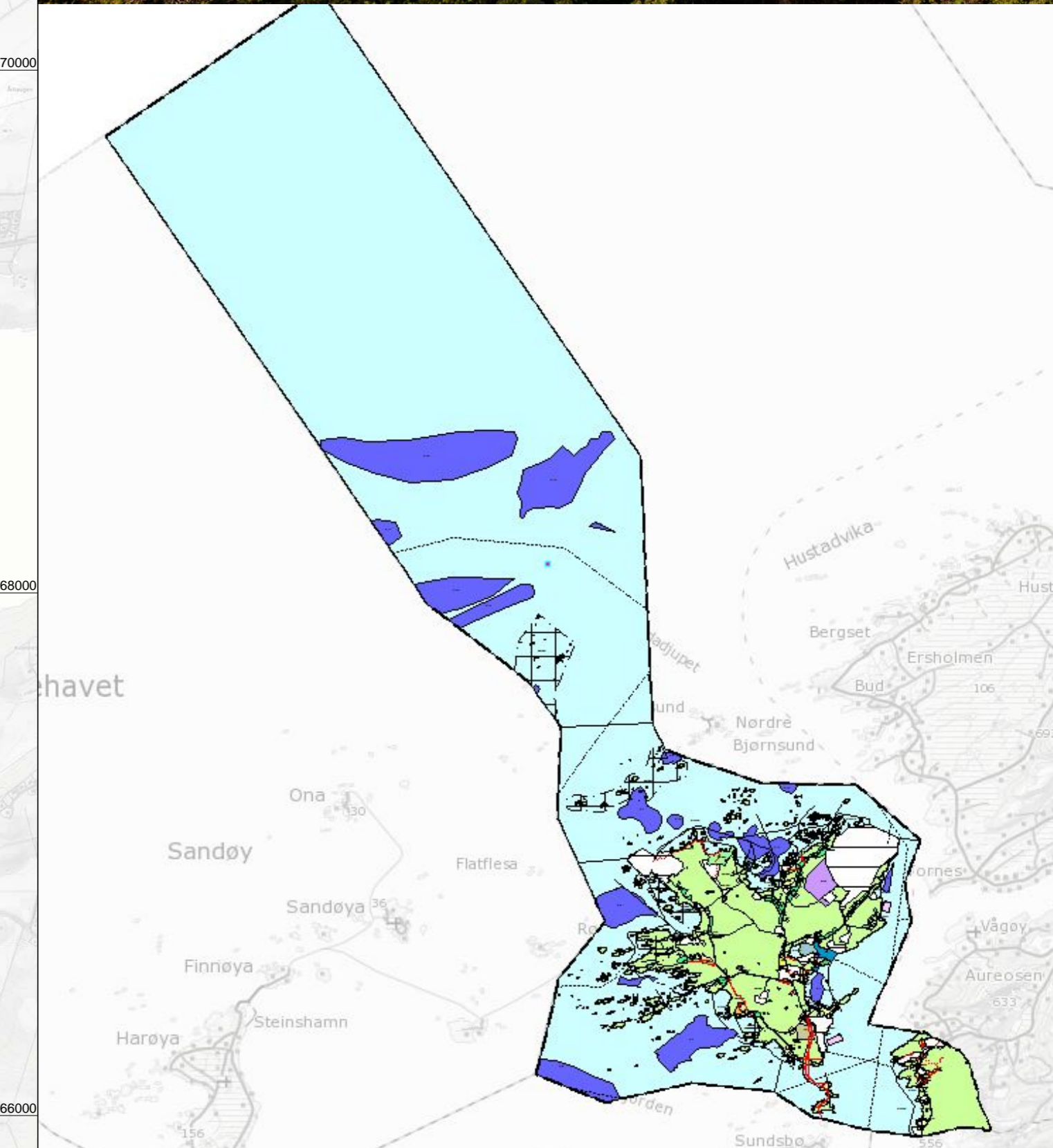
Kunngjeringsdato for planvedtak:	Behandlingsorgan	Motesaksnr	Dato	Sign
20.12.2016	Aukra kommunestyre16	13.12.2016	KJLO	

2. høyring og offentlig ettersyn frå:	13.06.2016	KJLO
1. høyring og offentlig ettersyn frå:	26.05.2015	KJLO
Kunngjerjing av oppstart av planarbeid:	01.01.2012	KJLO

**PLANEN ER UTARBEID AV:**  
 Aukra kommune



# Kommuneplan for Aukra kommune 2016 - 2028



## TEIKNFORKLARING

- Plandata**
- Fareområde
  - Fareområde - Rås- og skredfare
  - Fareområde - Flomfare
  - Felles for kommuneplan PBL 1985 og 2008
  - Grense for arealformål

Basiskartet er teikna med svak gråfarge

### Kartopplysningar

Kjelde for basiskart: GeoVeikst  
 Dato for basiskart: 01.10.2015  
 Koordinatsystem: UTM sone 32 / Euro89  
 Høgdegrunnlag: NN 2000

Ekvidistanse 5 m  
 Kartmålestokk 1:20000

**AREALPLAN ETTER PBL AV 2008**  
**201403 Kommuneplan**  
 Temakart 2 - Fareområde

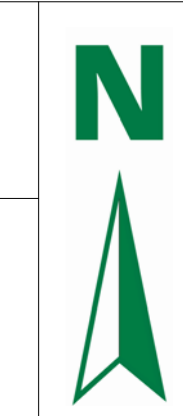
Nasjonal arealplan-ID  
 201403  
 Planstype:  
 Kommuneplan  
 Forlagsskilt:  
 Aukra kommune

### SAKSBEHANDLING ETTER PLAN- OG BYGNINGSLOVA

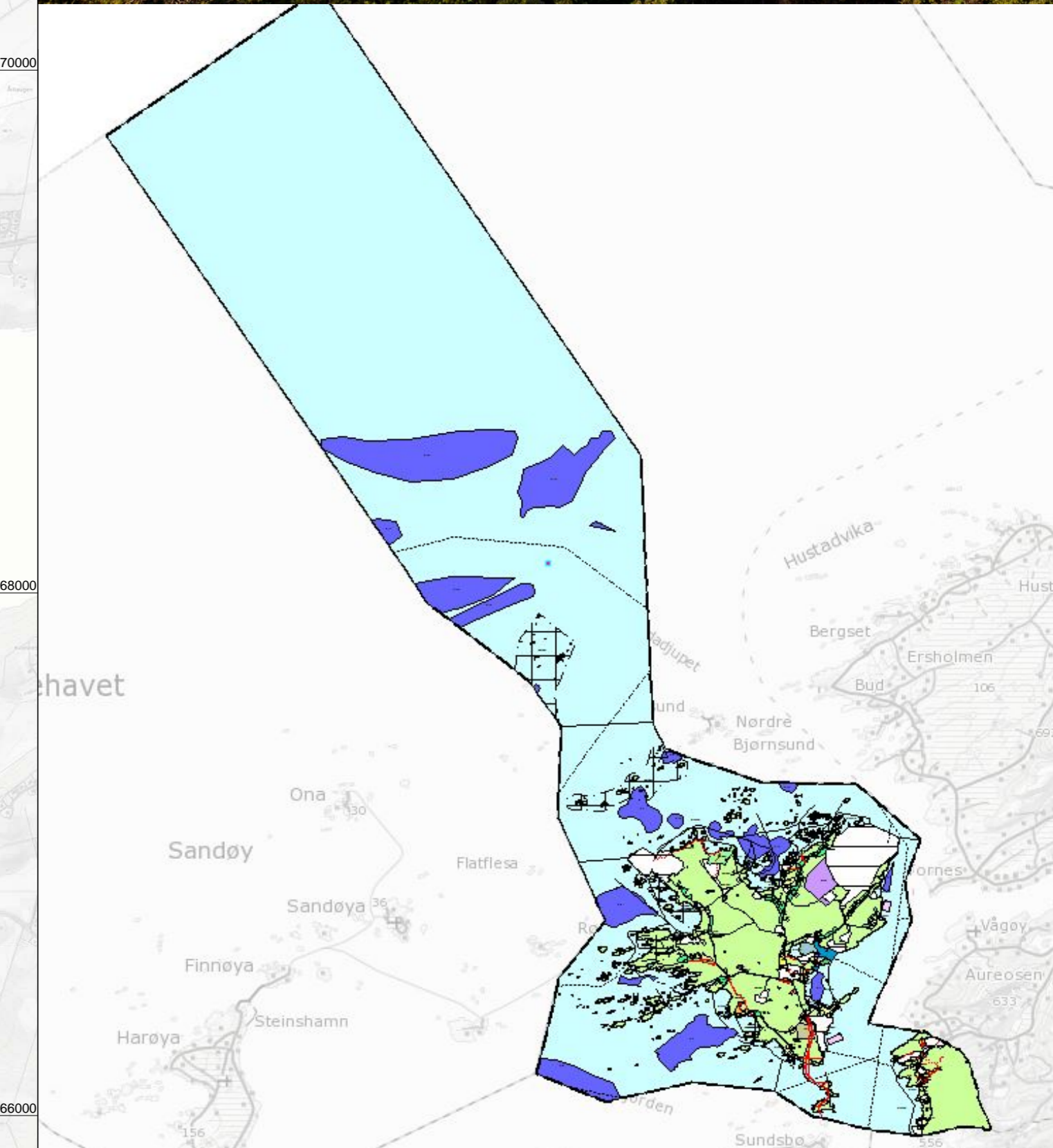
Kunngjeringsdato for planvedtak:	Behandlingsorgan	Møtesaksnr	Dato	Sign
20.12.2016	Aukra kommunestyre	16	13.12.2016	KJLO

Planvedtak:	Dato for siste revisjon av plankart:	Behandlingsorgan	Møtesaksnr	Dato	Sign
2. høyring og offentlig ettersyn frå: 13.06.2016	20.12.2016	Aukra Formannskap	6676	13.06.2016	KJLO
1. høyring og offentlig ettersyn frå: 26.05.2015	26.05.2015	Aukra kommunestyre	5475	26.05.2015	KJLO
Kunngjerjing av oppstart av planarbeid:	01.01.2012			01.01.2012	KJLO

**PLANEN ER UTARBEID AV:**  
 Aukra kommune



# Kommuneplan for Aukra kommune 2016 - 2028



**TEIKNFORKLARING**

**Plandata**

- Angstengrense
- Angstengrense - Bevaring kulturmiljø
- Angstengrense
- Båndleggingse røvere
- Båndlegging etter lov om kulturmiljø - røvere

Felles for kommuneplan PBL 1985 og 2008  
Grense for arealformål

Basiskartet er teikna med svak gråfarge

**Kartoppløysingar**  
Kjelde for basiskart: GeoWekt  
Dato for basiskart: 01.10.2015  
Koordinatsystem: UTM sone 32 / Euro89  
Høgdegrunnlag: NN 2000

Ekvivalens 5 m  
Kartmålestokk 1:20000  
0 500 1000 1500 m

**AREALPLAN ETTER PBL AV 2008**  
201403 **Kommuneplan**  
Temakart 3 - Kulturmiljø

Nasjonal arealplan-ID: 201403  
Planstype: **Kommuneplan**  
Forslagsstiller: **Aukra kommune**

**SAKSBEHANDLING ETTER PLAN- OG BYGNINGSLOVA**  
Saksnr i saksbehandlingssystem: 12/89

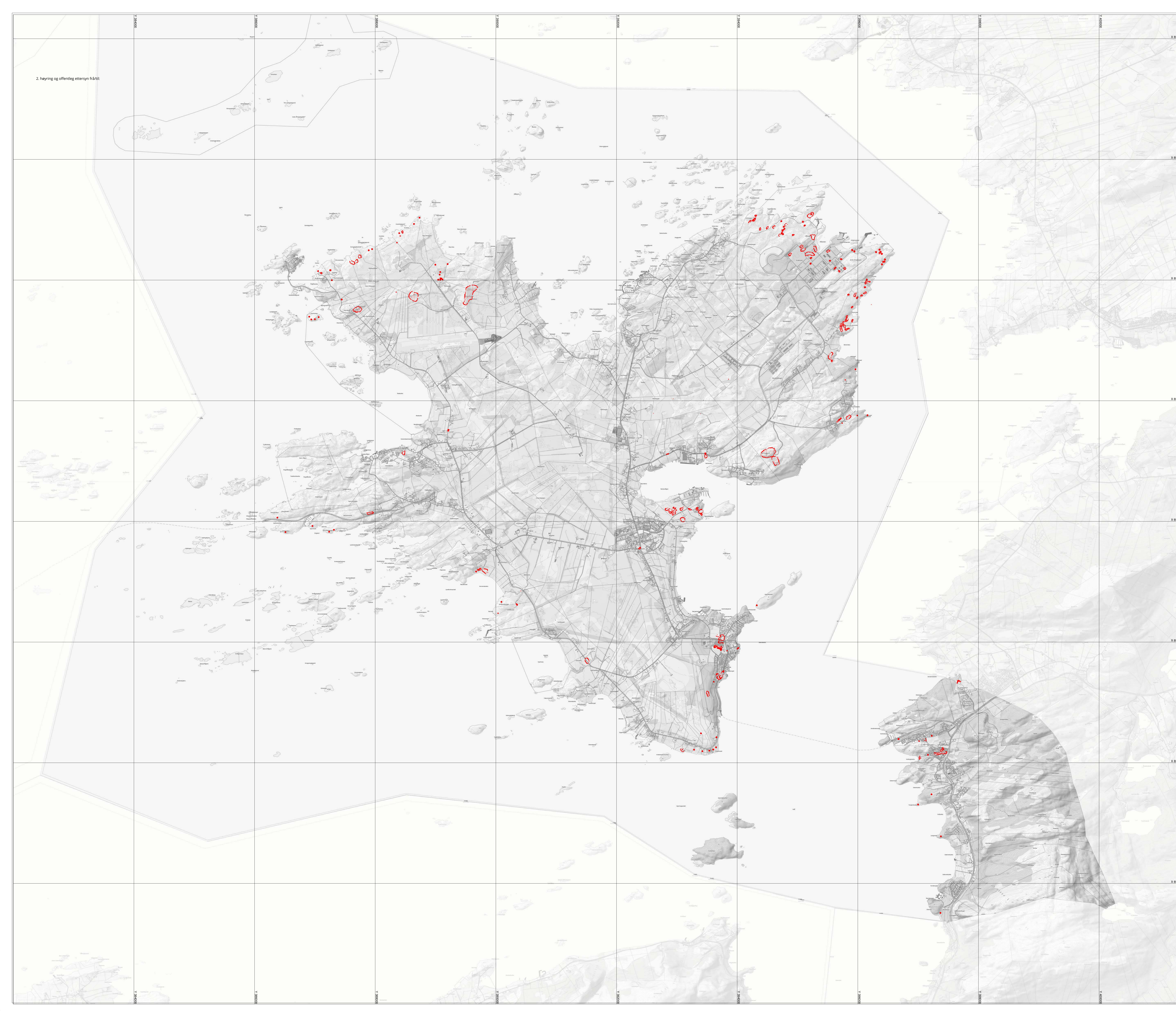
Planvedtak:	Behandlingsorgan	Motesaksnr	Dato	Sign
	Aukra kommunestyre16		13.12.2016	KJLO

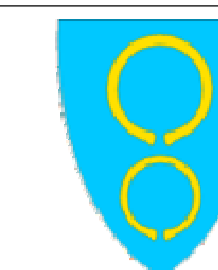
Kunngjeringsdato for planvedtak: 20.12.2016  
Dato for siste revisjon av plankart: 14.11.2016

2. høyring og offentlig ettersyn frå:	13.06.2016	13.06.2016	KJLO
1. høyring og offentlig ettersyn frå:	26.05.2015	26.05.2015	KJLO
Kunngjeringsdato for planarbeid:	01.01.2012	01.01.2012	KJLO

**PLANEN ER UTARBEID AV:**  
Aukra kommune

2. høyring og offentlig ettersyn frå:





TEMAKART NR. 4

KOMMUNEPLAN 2016- 2028

14.11.2016

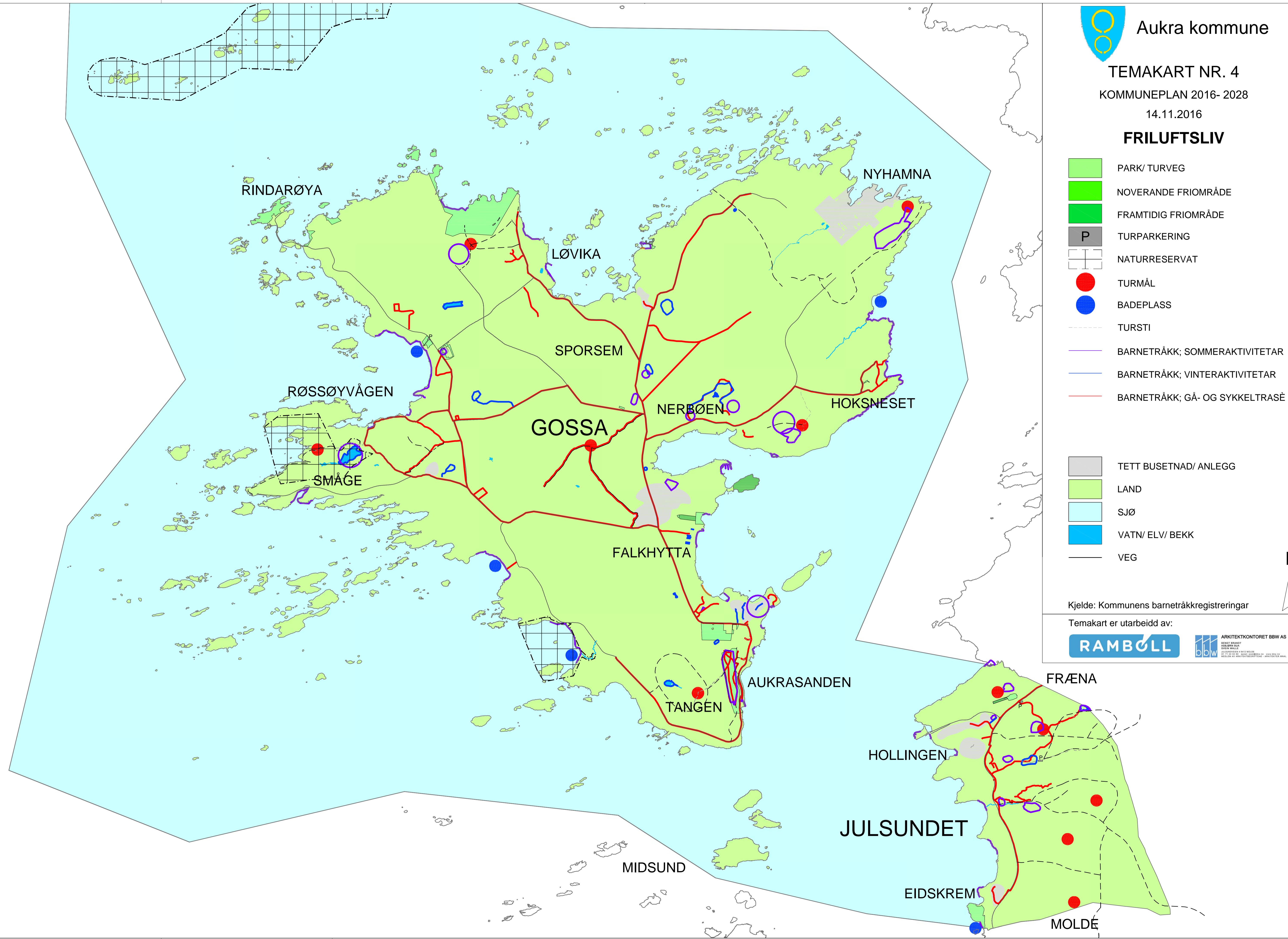
FRILUFTSLIV

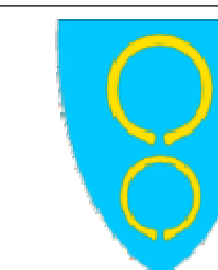
- PARK/ TURVEG
- NOVERANDE FRIMRÅDE
- FRAMTIDIG FRIMRÅDE
- P TURPARKERING
- NATURRESERVAT
- TURMÅL
- BADEPLOSS
- TURSTI
- BARNETRÅKK; SOMMERAKTIVITETAR
- BARNETRÅKK; VINTERAKTIVITETAR
- BARNETRÅKK; GÅ- OG SYKKELTRASE

- TETT BUSETNAD/ ANLEGG
- LAND
- SJØ
- VATN/ ELV/ BEKK
- VEG

Kjelde: Kommunens barnetråkkregistreringar

Temakart er utarbeidd av:





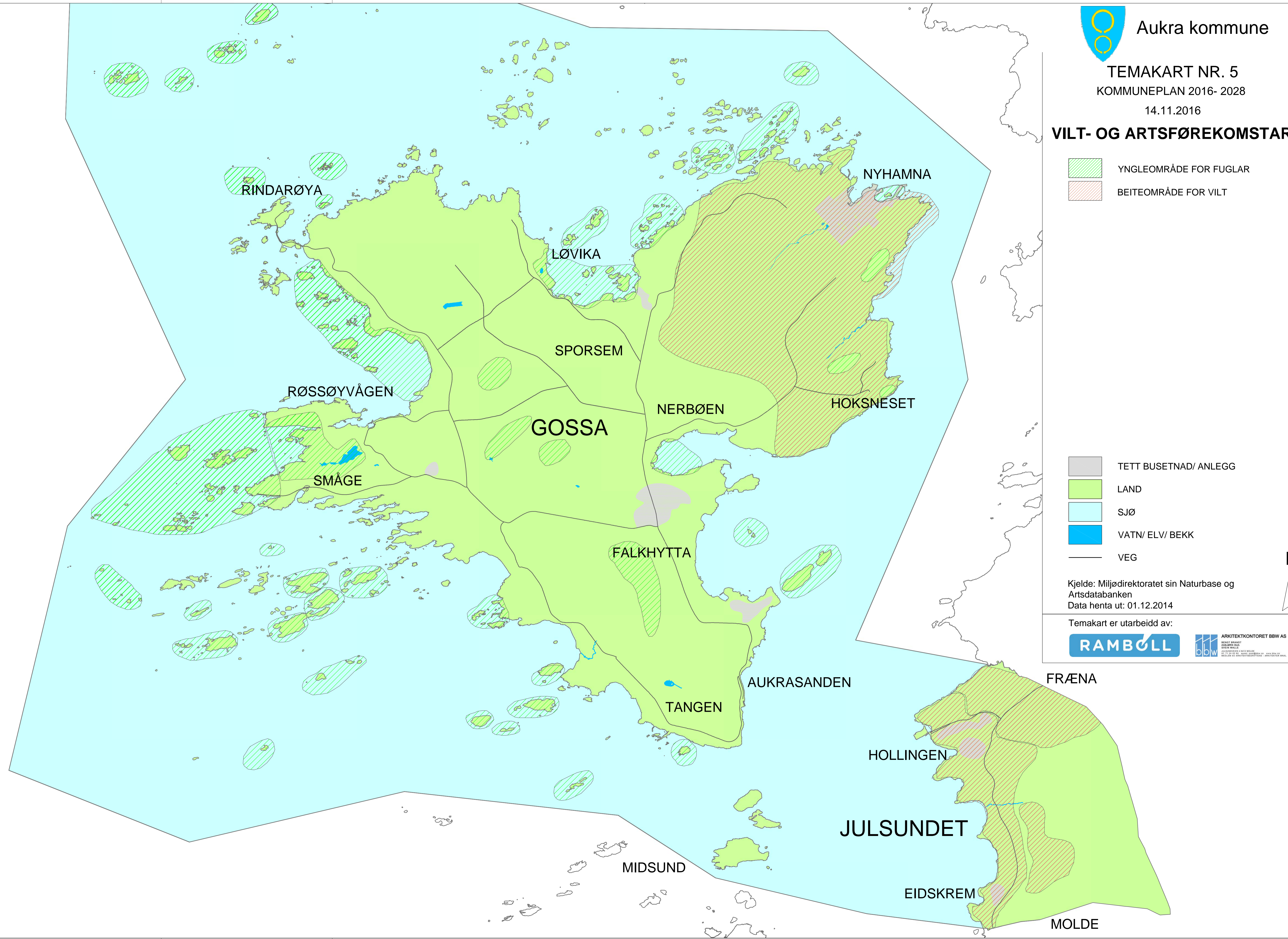
**VILT- OG ARTSFØREKOMSTAR**

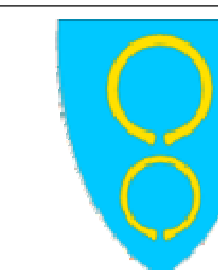
- YNGLEOMRÅDE FOR FUGLAR
- BEITEOMRÅDE FOR VILT

- TETT BUSETNAD/ ANLEGG
- LAND
- SJØ
- VATN/ ELV/ BEKK
- VEG

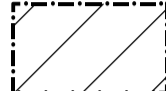




Kjelde: Miljødirektoratet sin Naturbase og Artsdatabanken  
Data henta ut: 01.12.2014



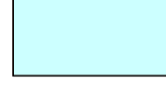


Temakart er utarbeidd av:





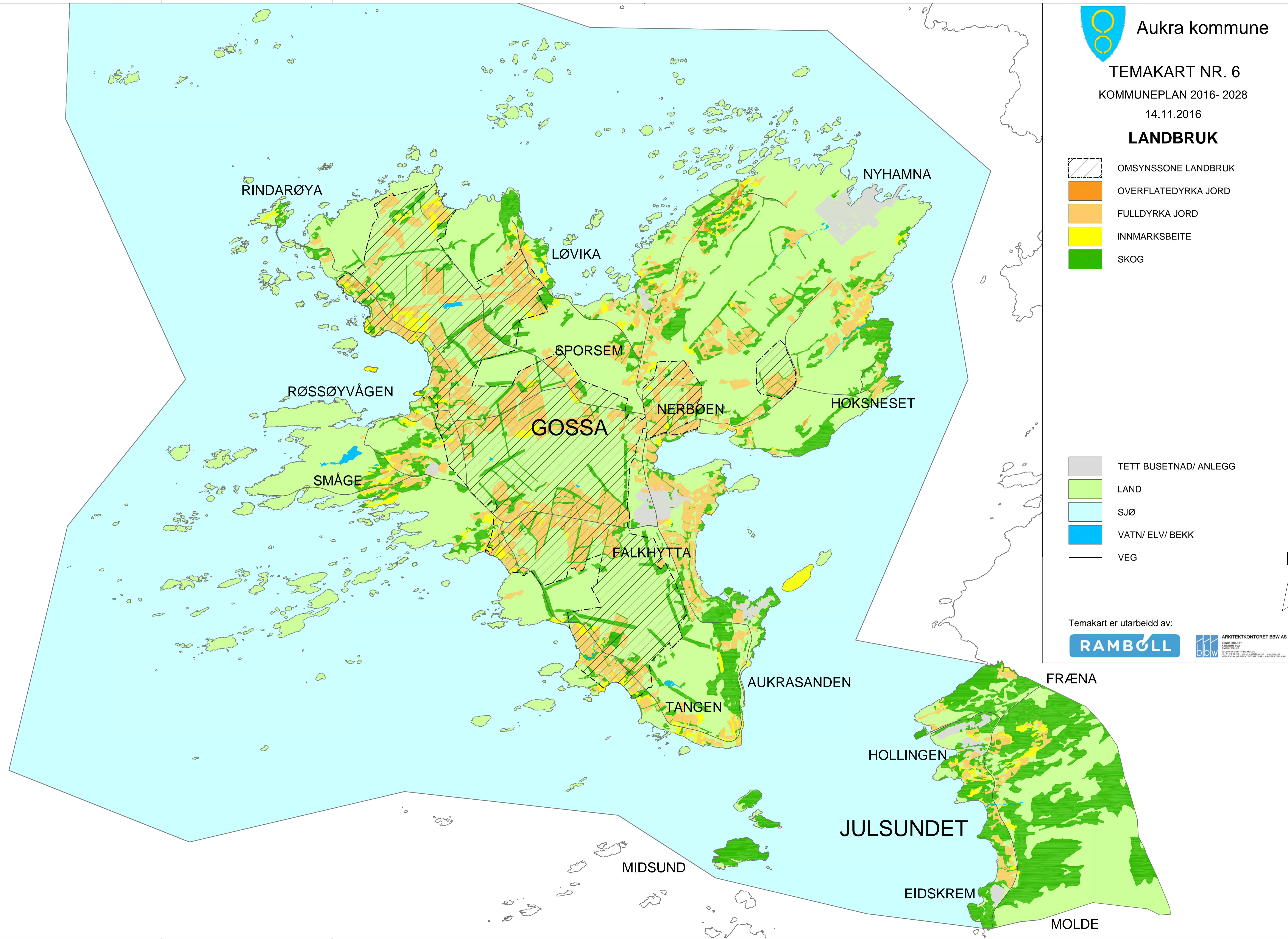
LANDBRUK

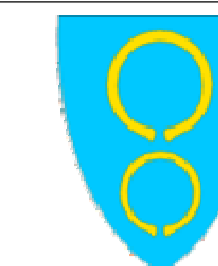
-  OMSYNSSONE LANDBRUK
-  OVERFLATEDYRKA JORD
-  FULLDYRKA JORD
-  INNMARKSBEITE
-  SKOG

-  TETT BUSETNAD/ ANLEGG
-  LAND
-  SJØ
-  VATN/ ELV/ BEKK
-  VEG







Temakart er utarbeidd av:

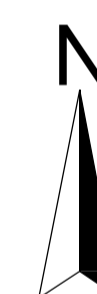




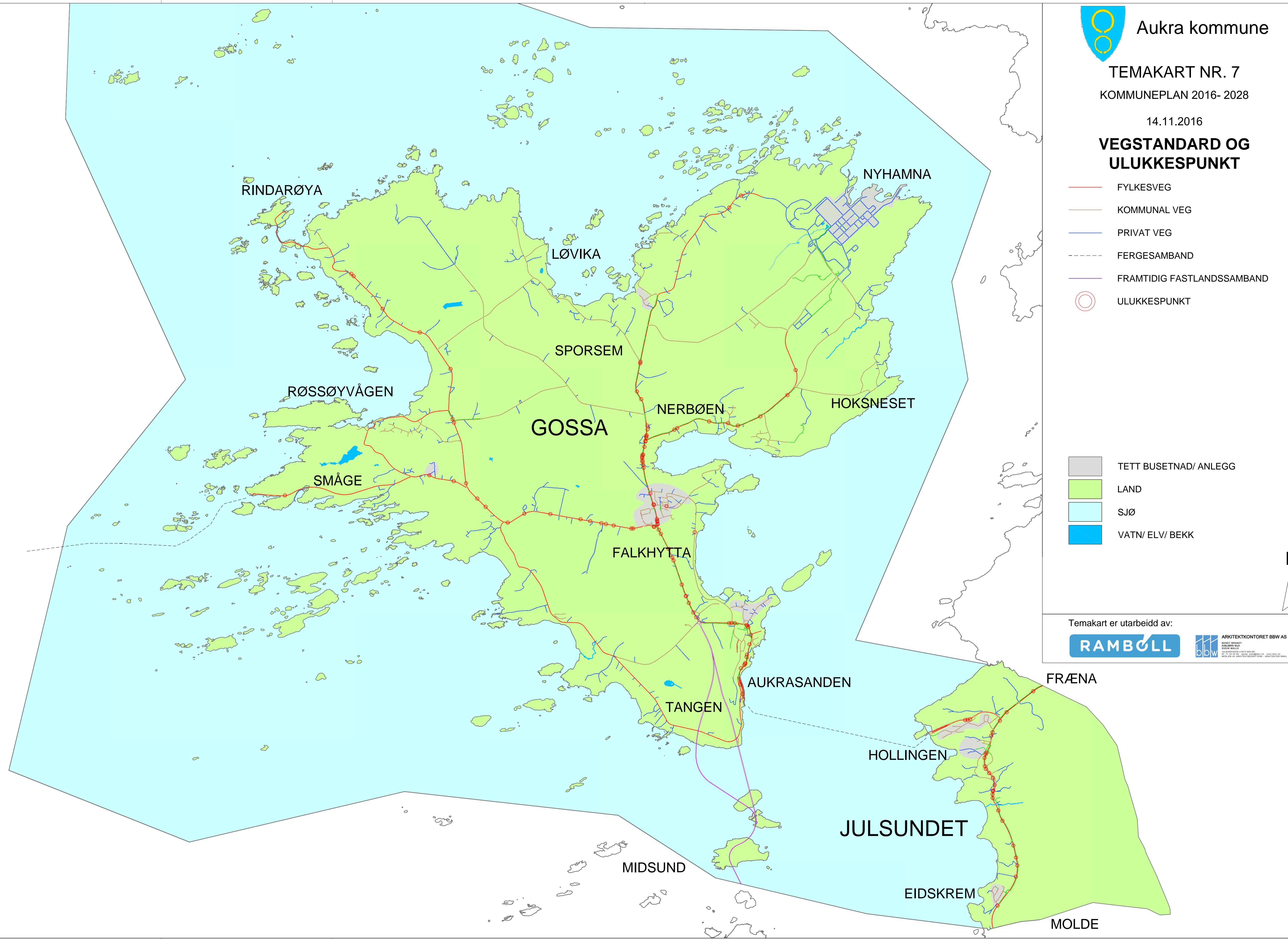
**VEGSTANDARD OG  
ULUKKESPUNKT**

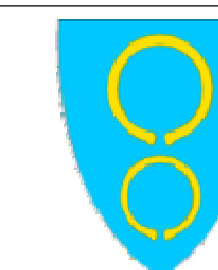
-  FYLKESVEG
-  KOMMUNAL VEG
-  PRIVAT VEG
-  FERGESAMBAND
-  FRAMTIDIG FASTLANDSSAMBAND
-  ULUKKESPUNKT

-  TETT BUSETNAD/ ANLEGG
-  LAND
-  SJØ
-  VATN/ ELV/ BEKK





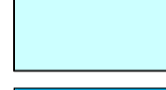

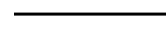
Temakart er utarbeidd av:





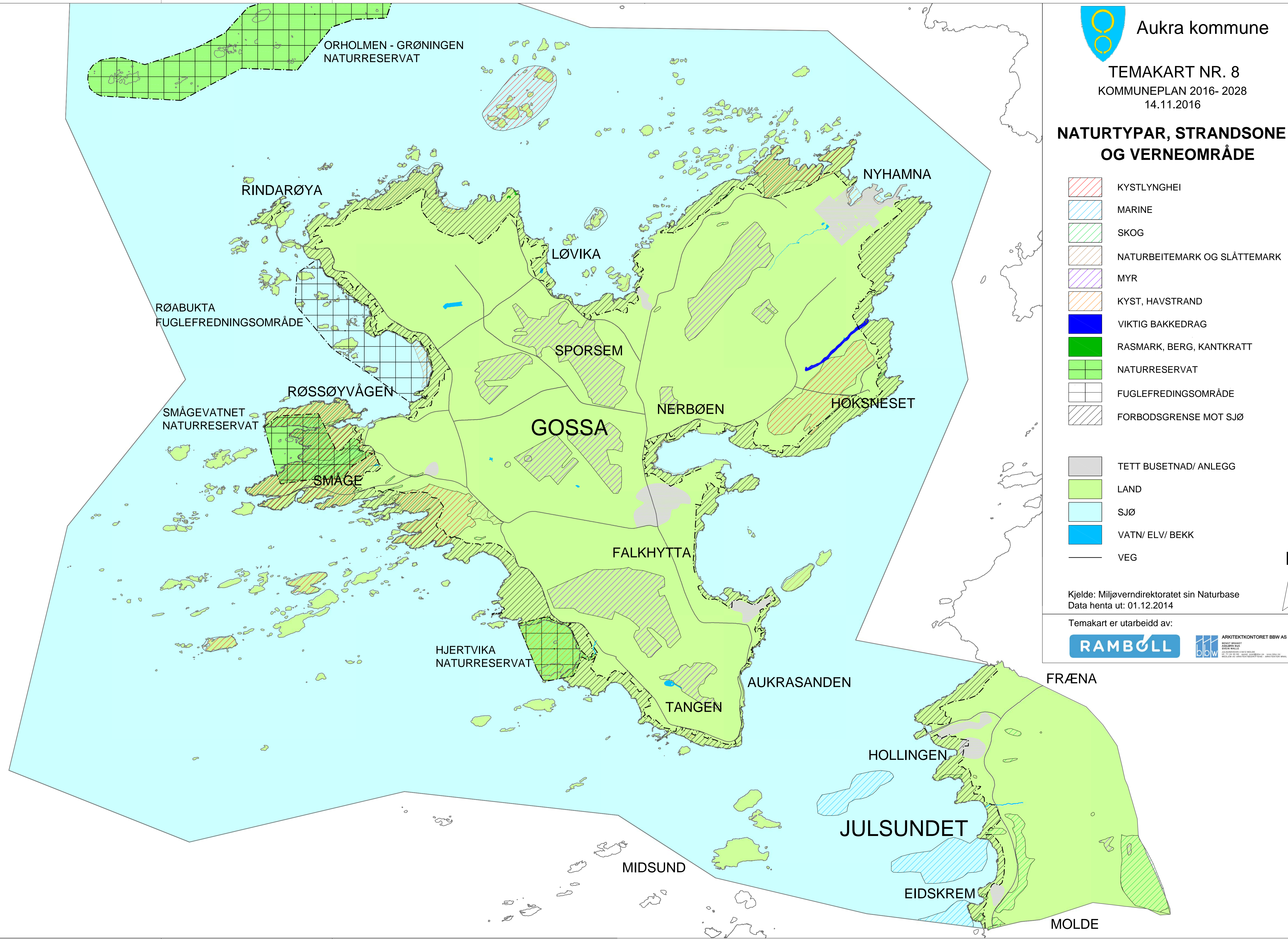
**NATURTYPAR, STRANDSONE  
OG VERNEOMRÅDE**

-  KYSTLYNGHEI
-  MARINE
-  SKOG
-  NATURBEITEMARK OG SLÅTTEMARK
-  MYR
-  KYST, HAVSTRAND
-  VIKTIG BAKKEDRAG
-  RASMARK, BERG, KANTKRATT
-  NATURRESERVAT
-  FUGLEFREDINGSOMRÅDE
-  FORBODSGRENSE MOT SJØ

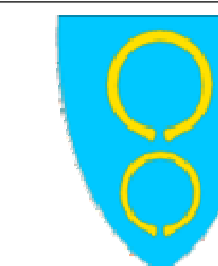
-  TETT BUSETNAD/ ANLEGG
-  LAND
-  SJØ
-  VATN/ ELV/ BEKK
-  VEG

Kjelde: Miljøverndirektoratet sin Naturbase  
Data henta ut: 01.12.2014

Temakart er utarbeidd av:





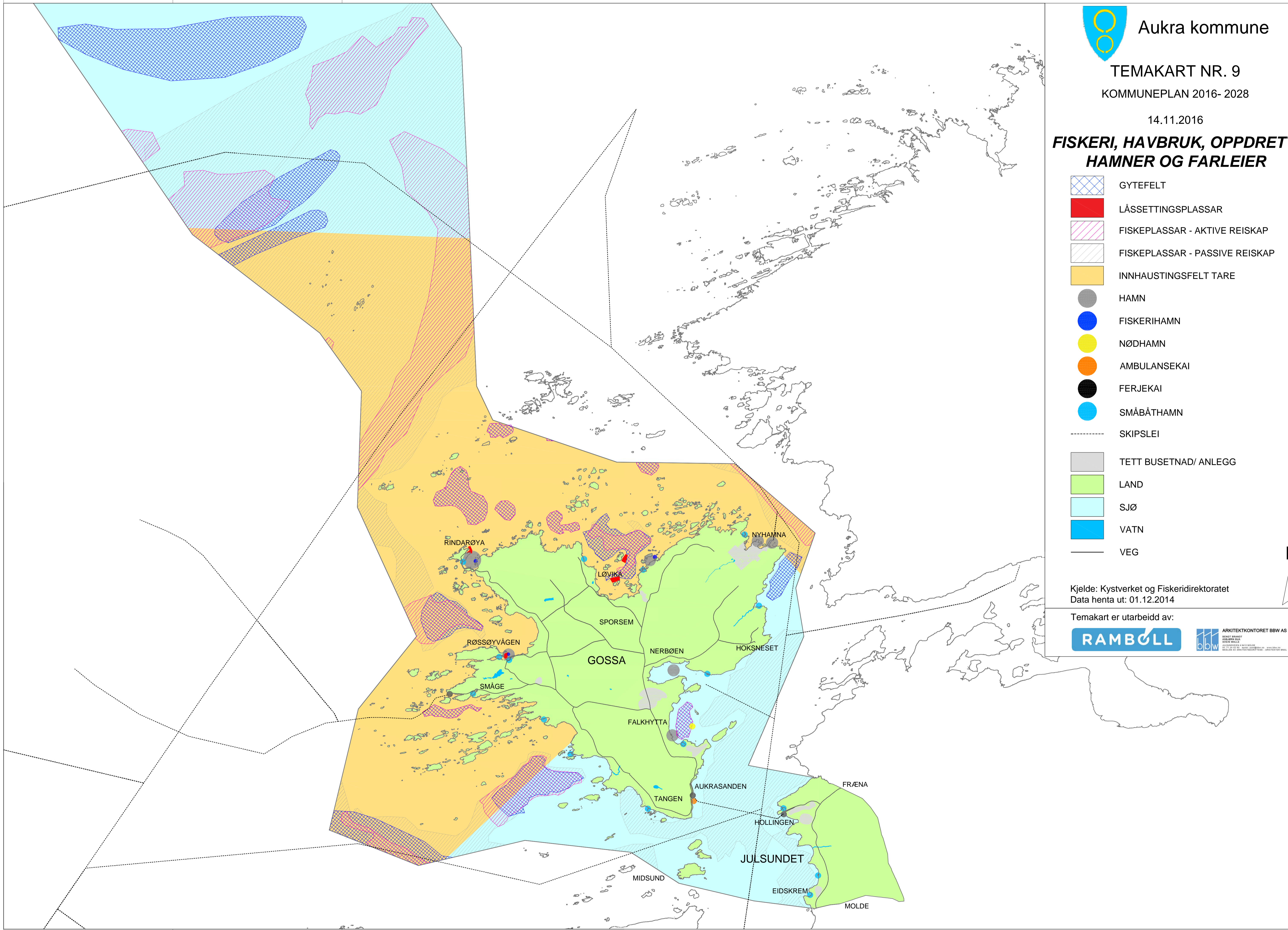


**FISKERI, HAVBRUK, OPPDRETT, HAMNER OG FARLEIER**

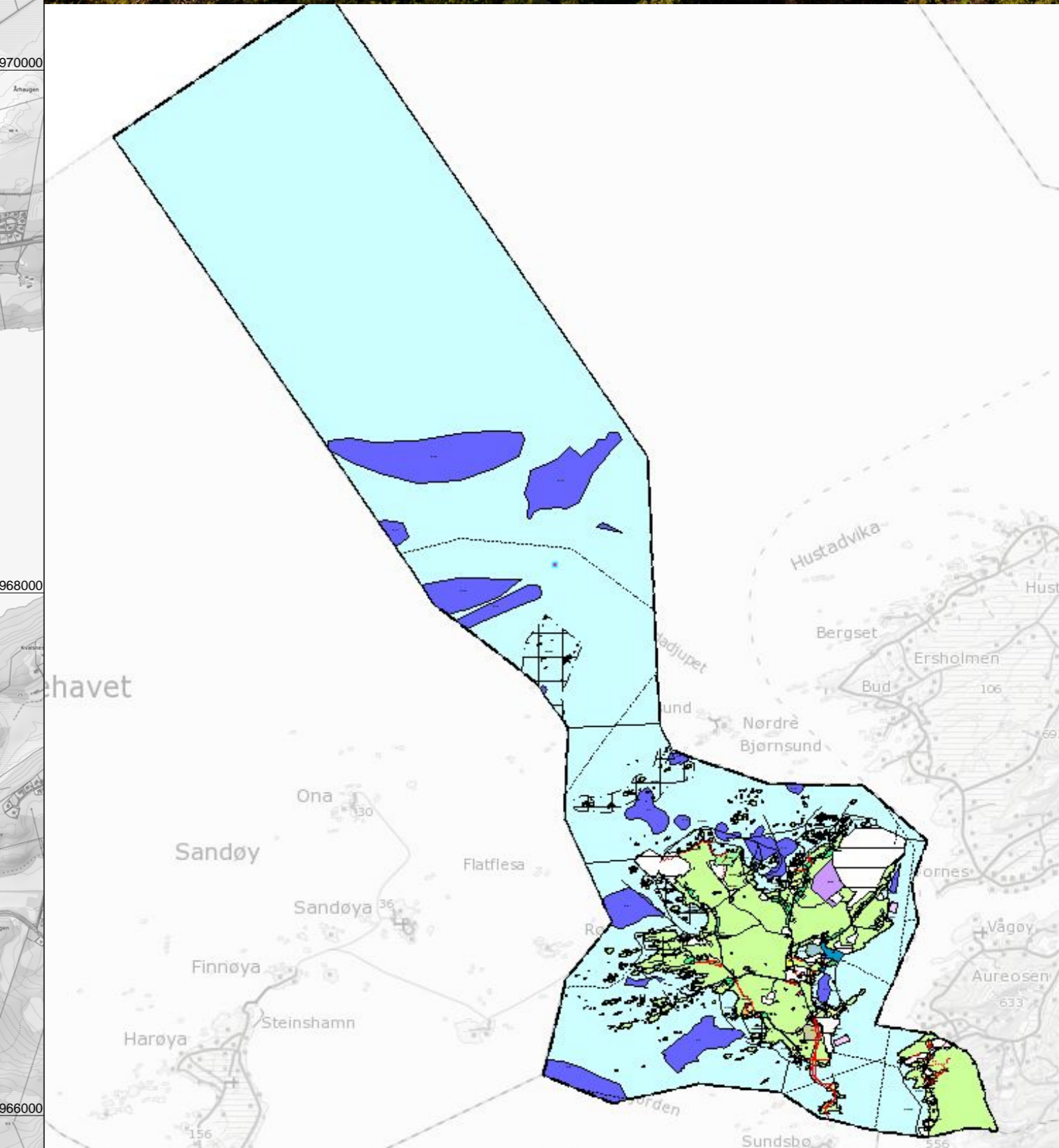
-  GYTEFELT
-  LÅSSETTINGSPLASSAR
-  FISKEPLASSAR - AKTIVE REISKAP
-  FISKEPLASSAR - PASSIVE REISKAP
-  INNHAUSTINGSFELT TARE
-  HAMN
-  FISKERIHAMN
-  NØDHAMN
-  AMBULANSEKAI
-  FERJEKAI
-  SMÅBÅTHAMN
-  SKIPSLEI
-  TETT BUSETNAD/ ANLEGG
-  LAND
-  SJØ
-  VATN
-  VEG

Kjelde: Kystverket og Fiskeridirektoratet  
Data henta ut: 01.12.2014


Temakart er utarbeidd av:



# Kommuneplan for Aukra kommune 2016 - 2028



**TEIKNFORKLARING**  
Plandata  
Kommuneplan/Kommunedelplan PBL 2008

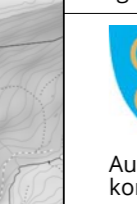
 LNFR-areal, Spreitt boligbyggjeløse - fremtidig

Basiskartet er teikna med svak gråfarge

**Kartopplysningar**

Kjelde for basiskart: GeoWebst  
Dato for basiskart: 01.10.2015  
Koordinatsystem: UTM sone 32 / Euref89  
Høgdegrunnlag: NN 1954

Ekvidistanse 5 m  
Kartmålestokk 1:20000  
0 500 1000 2000 m

 **AREALPLAN ETTER PBL AV 2008**  
**201403. Kommuneplan**  
Temakart 10 - LNFS

Nasjonal arealplan-ID  
201403  
Planstype:  
Kommuneplan  
Forslagsstiller:  
Aukra kommune

**SAKSBEHANDLING ETTER PLAN- OG BYGNINGSLOVA**

Kommuneringsdato for planvedtak: 20.12.2016  
Dato for siste revisjon av plankart: 14.11.2016

Planvedtak:	Behandlingsorgan	Møtesaksnr	Dato	Sign
	Aukra kommunestyre16		13.12.2016	KJLO

2. høyring og offentlig ettersyn frå: 13.06.2016	13.06.2016	KJLO
1. høyring og offentlig ettersyn frå: 26.05.2015	26.05.2015	KJLO
Kommunering av oppstart av planarbeid: 01.01.2012	01.01.2012	KJLO

**PLANEN ER UTARBEID AV:**  
Aukra kommune

